

Manuel

Crème détachante pour TPE et silicone

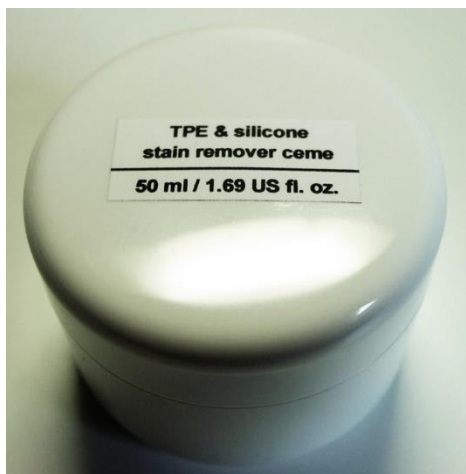
1.) Informations générales sur la crème détachante TPE & silicone:

La crème détachante a été développée pour enlever les pigments de couleur qui ont pénétré dans les poupées d'amour en TPE et en silicone, qui ont été causés par des vêtements ou matériaux en décoloration.

Un usage différent, un abus, ainsi que le mélange de la crème détachante TPE & silicone avec d'autres substances, n'est pas autorisé.

La crème détachante est composée de composants de haute qualité, solubles dans l'eau, et ne contient pas de tensioactifs ou de phosphates.

La crème détachante est fabriquée dans le cadre d'une production individuelle élaborée et est expédiée dans une boîte de crème scellée contenant une quantité de 50 ml, accompagnée d'une fiche d'instructions rapides.



2.) Instructions de sécurité et de manipulation pour la crème détachante pour TPE et de silicone:

Conservez et gardez la crème détachante hors de portée des enfants !

La crème doit être conservée dans un environnement frais en raison de ses composants hydrosolubles.

Ceci est particulièrement important pendant les saisons chaudes.

Si vous n'avez pas la possibilité de la conserver au frais, vous pouvez conserver la boîte de crème dans le film plastique fourni au réfrigérateur, séparément des aliments.

Si, en raison du réchauffement, l'eau s'est séparée de la crème ou si la crème est devenue plus fine, remuez la crème avec un cure-dent et réfrigérez la crème pendant une nuit dans le réfrigérateur.

Ne pas congeler la crème !

Il est recommandé d'utiliser un petit pinceau large pour appliquer la crème sur la zone tachée en guise de couche de couverture.

Cela permet de répartir la crème de manière appropriée et d'économiser la consommation.

Veuillez garder à l'esprit qu'il n'est pas possible de masser la crème dans le matériau TPE et silicone en raison des composants solubles dans l'eau.

3.) Exclusion de la fonctionnalité de la crème détachante pour TPE et de silicone :

C'est le cas si, par des mesures antérieures avec des solvants, d'autres crèmes ou huiles, la structure polymère du TPE ou du silicone a changé ou a été endommagée, ainsi que le fait que les pigments de couleur pénétrés sont maintenant plus ou moins ancrés de façon permanente.

En voici quelques exemples :

- Dissolution ou endommagement par des hydrocarbures aromatiques, des alcools, des désinfectants à base d'alcool / d'éther, etc.
- Application de crèmes nettoyantes
- Utilisation excessive d'huile pour bébés ou d'huile minérale pour l'élimination ciblée des taches

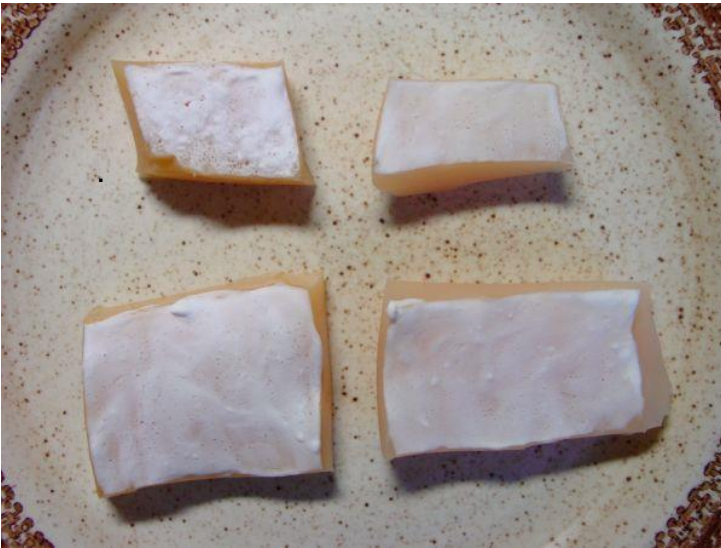
4.) Application et effet :



Il est recommandé d'utiliser un petit pinceau large pour appliquer la crème sur la zone tachée.

Vous ne pouvez pas masser la zone à cause des composants solubles dans l'eau.

La crème doit être appliquée avec le pinceau comme couche de couverture



Laissez la crème agir pendant 12 heures.

Après 6 à 8 heures, la crème commence à cristalliser

(C'est pourquoi le détachant est surnommé "Sugar coating" ou "glaçage")

La crème produit un échange d'air à l'intérieur du TPE et du silicone.

Ici, vous pouvez voir les bulles d'air à l'intérieur de la crème cristallisée sur la surface.

Cet échange d'air permet une ouverture en douceur des taches.

La crème en surface a un effet de trempage.

Ainsi, le détachant est un "vrai détachant" et non un produit blanchissant



Après 12 heures, la crème peut être écaillée / avée avec un peu d'eau et de savon.

Si vous n'avez que des taches légères, ne faites rien pendant les 12 heures qui suivent le retrait de la crème.

L'échange d'air fonctionne encore un peu (effet secondaire) et vous verrez un meilleur résultat après les 12 heures.

Appliquez à nouveau la crème le lendemain.

Vous obtenez ainsi un détachage contrôlé et vous pouvez économiser la crème.

Pour les taches plus fortes, appliquez la crème toutes les 12 heures, ce qui permet un échange d'air plus important.

La quantité de crème utilisée est un peu plus importante avec cette méthode.

5.) Exemple d'application avec une poupée d'amour :



6.) Enregistrement auprès de l'Institut fédéral allemand pour l'évaluation des risques :
Bundesinstitut für Risikobewertung (BfR)

Conformément à l'article 10 de la loi allemande sur les détergents et les agents de nettoyage, la crème détachante TPE & silicone est enregistrée comme agent de nettoyage avec les informations suivantes :

BfR – Nom de produit : TPE & silicone stain remover creme

BfR – Numéro de produit : 6547868

Informations sur le fabricant :

Indigo-Individual e.K.
Gerd Hahn
Bayernstraße 36
92533 Wernberg-Köblitz

Germany

Registry court: District court Amberg, HRA 3552

Contact:

Phone: +49 9604 / 93 26 489
Email: indigo-info@web.de

© by Indigo-Individual e.K., May 2020
Version: 4.0



dollsfrance

Indigo
Individual